



Primer Curso Internacional de Dirección de Orquesta y Dirección de Banda

Prueba de Admisión

Descargue este cuestionario, complételo, guárdelo en formato PDF y envíelo a cursodireccion@laviadeiconcerti.it antes del 7 de diciembre de 2020.

Nombre

Ejecución instrumental

- Grabe un vídeo en el que usted toque un pasaje orquestal de su elección escrito para su instrumento de orquesta o banda.
- Nombre de la obra Movimiento
- Suba el vídeo a YouTube, publíquelo como “unlisted”, y pegue el enlace aquí

Grabe otro vídeo en el que usted toque [este pasaje musical](#) de acuerdo a las instrucciones incluidas en la partitura.

- Suba el vídeo a YouTube, publíquelo como “unlisted”, y pegue el enlace aquí

Solfeo entonado

Grabe un vídeo en el que usted entone [estas melodías](#) de acuerdo a las instrucciones.

- Suba el vídeo a YouTube, publíquelo como “unlisted”, y pegue el enlace aquí



Dictado melódico

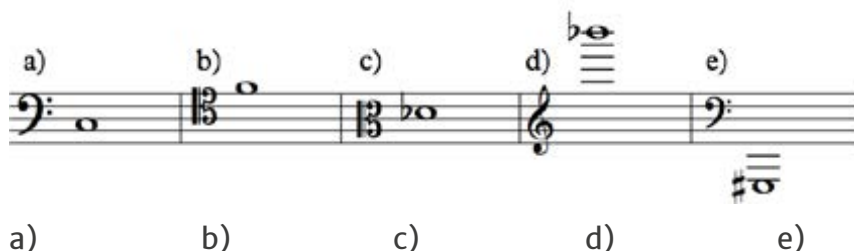
Escriba la melodía que aparece en [este archivo de audio](#). Escríbala en clave de Sol con la armadura de Do menor y la métrica de 2/4. La primera nota cae al comienzo del primer tiempo. Es una corchea cuya altura es el Do del primer espacio debajo del pentagrama. La melodía abarca un total de 9 compases. Si escribe el dictado a mano, sáquele una fotografía. Si utiliza notación musical computarizada, extraiga un archivo pdf o jpeg.

- Suba la fotografía, pdf o jpeg de su melodía en Drive, Dropbox u otro intercambiador de archivos y pegue el enlace aquí

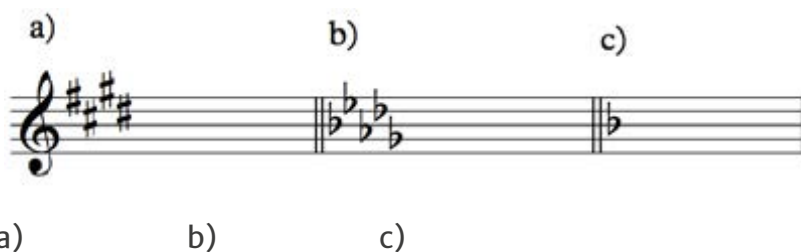
Gramática musical

Conteste las siguientes preguntas.

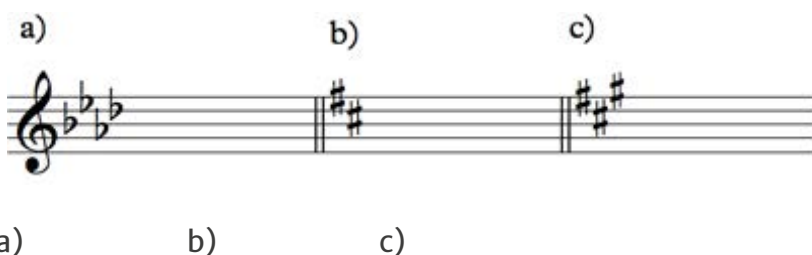
- ¿Qué notas son estas?



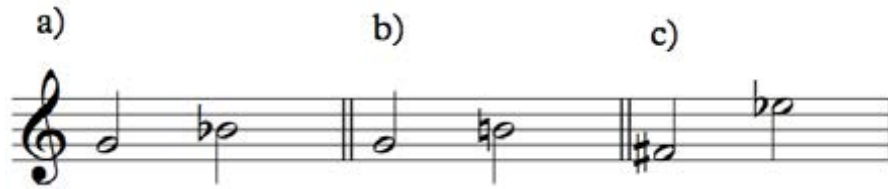
- ¿Cuáles tonalidades mayores están representadas en estas armaduras?



- ¿Cuáles tonalidades menores están representadas en estas armaduras?



- ¿Qué intervallos son éstos?



a) b) c)

- ¿Qué nota suena al tocar un Si bemol en un clarinete en La?
- ¿Qué nota suena al tocar un Mi en una trompeta en Re?

Exposición hablada

Como líder en la comunidad, el director (o directora) debe tener una clara visión artística y social, y la habilidad de inspirar a los demás a apoyar esa visión. Imagine que, en el concierto de una orquesta o banda que usted está dirigiendo, usted mismo/a ofrece unas palabras para envolver al público y motivarlo a apoyar alguna causa en particular. Grabe esas palabras dirigidas al público en un vídeo de unos 5 minutos en el que usted presente su mensaje con el lenguaje corporal, inflexión de voz, vestuario, maquillaje, etc. que usted considere apropiados.

- Suba el vídeo a YouTube, publíquelo como “unlisted”, y pegue el enlace aquí

